

Palettenauszüge:

Ergonomisch und sicher
Kommissionieren



Bis zu 30 % mehr
Lagerkapazität gewinnen



Palettenauszüge

**Ergonomisch,
wegeoptimiert, schnell und
sicher Kommissionieren**

● **HOHE LAGERVERDICHTUNG,
VORHANDENE FLÄCHEN
WERDEN MAXIMAL EFFIZIENT
GENUTZT, STEIGERUNG DER
KOMMISSIONIERPLÄTZE**

● **LEICHTER ZUGRIFF VON 3 SEITEN
AUF DIE PALETTE, REDUZIERT
STAPLERZEITEN**

● **REDUZIERT DAS
VERLETZUNGSRISIKO UND DIE
KÖRPERLICHE BELASTUNG DER
MITARBEITER**

Die Vorteile von Palettenauszügen

5 gute Gründe
sich für
Palettenauszüge
zu entscheiden

- 1** VERWANDELT DAS PALETTENREGAL
IN EIN SCHUBFACHREGAL
- 2** FLEXIBEL - VERSCHIEDENE AUSFÜHRUNGEN
MIT UNTERSCHIEDLICHEN TRAGFÄHIGKEITEN
VERFÜGBAR
- 3** MINIMALE ABSTÄNDE ERMÖGLICHEN HOHE
LAGERVERDICHTUNG, DAS SCHAFFT ZUSÄTZLICHE
PALETTENPLÄTZE
- 4** SICHERE UND KOMFORTABLE PALETTENENTNAHME UND -
RÜCKGABE, BEDIENUNG VON BEIDEN SEITEN MÖGLICH
- 5** MAXIMALE SICHERHEIT DURCH AUSZUGSSTOP,
DIE PALETTE KANN NICHT HERAUSFALLEN

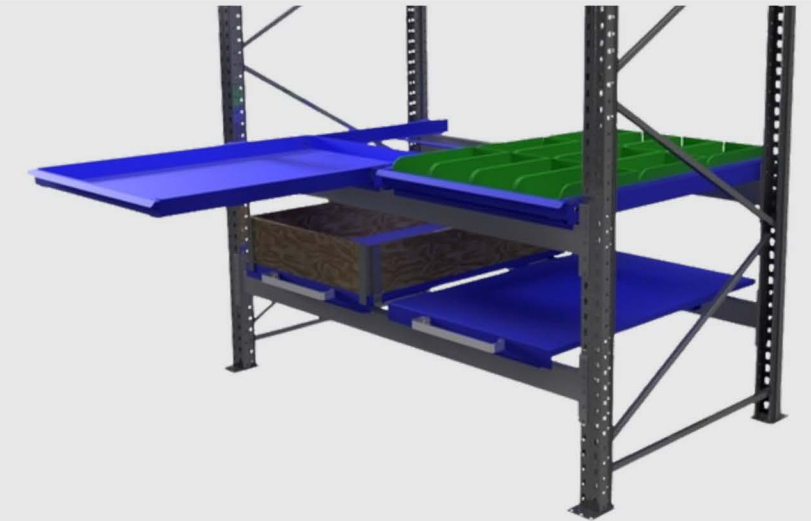
Für jede Lageranforderung die richtige Auszugslösung

- Die Palettenauszüge sind in **drei verschiedenen Ausführungen** erhältlich: zur Boden-, Balken oder Rahmenmontage
- Auszüge auch in **elektrischer Ausführung** und als **2-Wege-Auszug** erhältlich
- Je nach Bedarf können **unterschiedliche Traglasten** realisiert werden
- **Vielzahl an Zubehör** wie z. B. verschiedene Griffe, Stützen und Unterteilungsmöglichkeiten für weitere Anpassungen

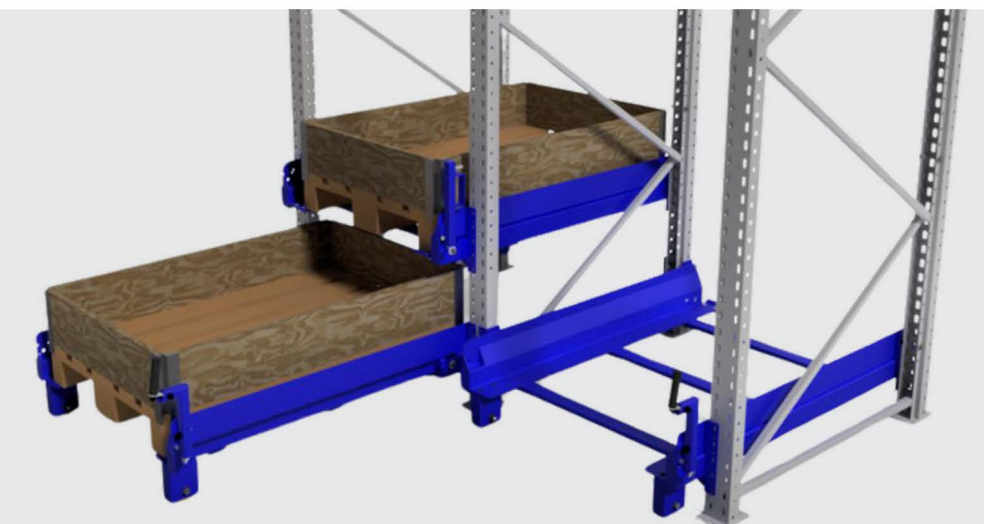
BODENMONTAGE - ZULADUNG
BIS 1.000 KG



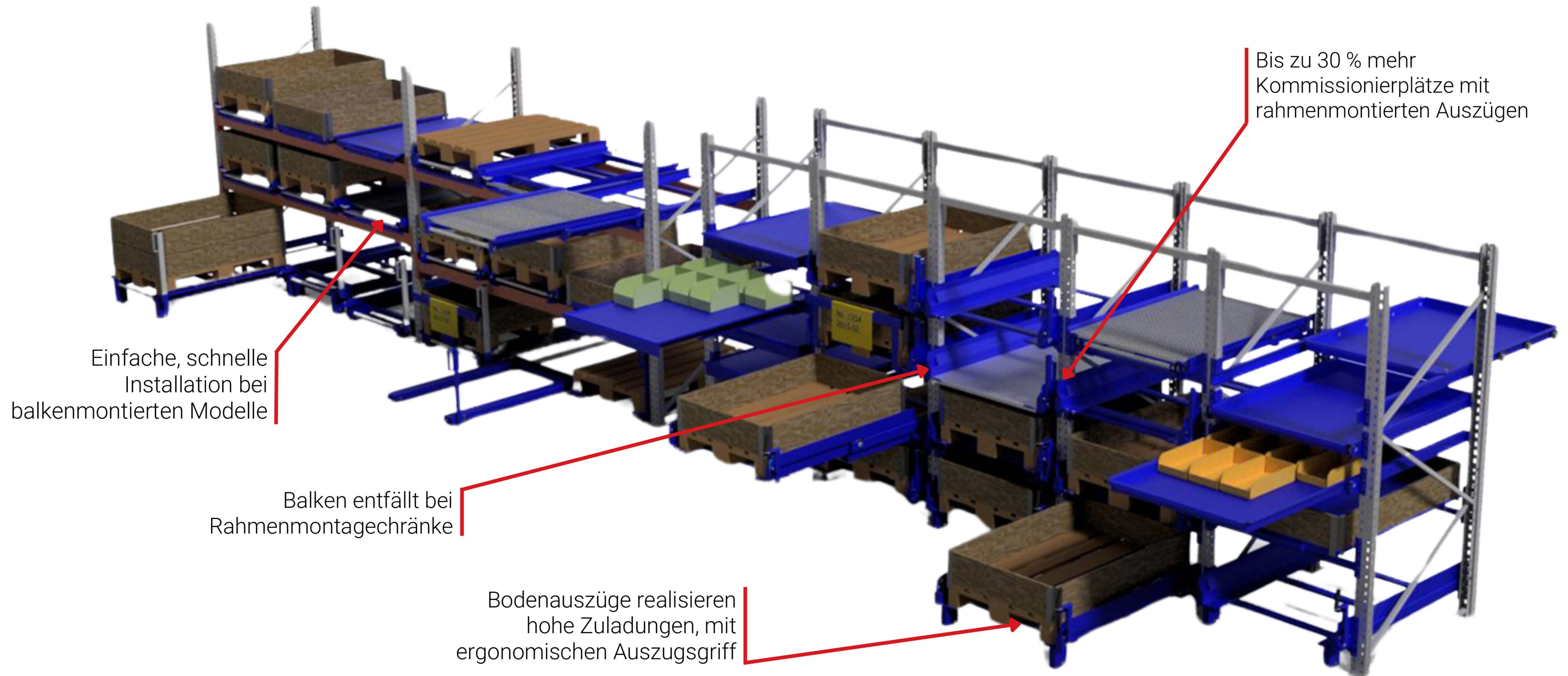
BALKENMONTAGE -
ZULADUNG 200 - 300 KG



RAHMENMONTAGE
ZULADUNG 500 - 1.000 KG



Mehr Lagerkapazität - mehr Kommissionierstationen





Entdecken Sie, wie Sie mit
Palettenauszügen Ihre
Lagerlogistik optimieren!

Sprechen Sie uns an!